

POK-02 Liiketunnistin

KÄYTTÖOHJE Ohjelmaversio 8001



POK-02 liiketunnistin on suunniteltu valaistuksen ohjaukseen korvaamaan seinäkytkimet yksijohdinjärjestelmissä.

Laite on yksinkertainen asentaa uusien asennuskohteiden lisäksi myös saneerauskohteisiin, sillä johdotusta ei tarvitse muuttaa. Ruuvittomat jousiliittimet nopeuttavat asennusta.

POK-02:lla voidaan ohjata valaisimia, joissa käytetään hehkulamppua, säädettävää LED-lamppua tai loisteputkia elektronisella liitäntälaitteella.

Vakiolinssin lisäksi on saatavana pitkän matkan linssi (-H), jolla liiketunnistus toimii jopa 15–20 metrin etäisyydeltä.

Laitteen asetuksia on mahdollista muuttaa lisävarusteena saatavalla langattomalla OPEKA-M ohjelmointilaitteella.

Toiminta tehdasasetuksilla

Laite saavuttaa toimintavalmiuden muutaman minuutin käyttöjännitteen kytkemisen jälkeen.

Asennusohje

Laitetta ei suositella asennettavaksi paikkoihin, joissa liiketunnistusalueella voi esiintyä suuria lämpövirtauksia. Lämpövirtaukset voivat häiritä laitteen toimintaa.

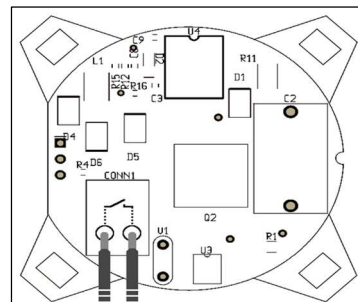
Liiketunnistusalue määräytyy käytetyn linssin,

käyttökohteen ja halutun tunnistusherkkyyden mukaan. Tunnistusalueen pituuden ylittäessä 10 metriä, tulee laitteen toiminta aina varmistaa testamalla ennen lopullisen asennuspaikan päättämistä, jotta haluttu toimintavarmuus saavutettaisiin.

Huom. Ammattitaitoisen sähköasentajan tulee suorittaa kaikki 230 verkkojännitteeseen liittyvät työt! Jännite on katkaistava ennen asennuksen aloittamista.

KytKentäohje

Laitteessa on pikajousiliittimet max 1,5 mm²:n johtimille. Johdineristettä kuoritaan 8 mm. Johtimien napaisuudella ei ole väliä.

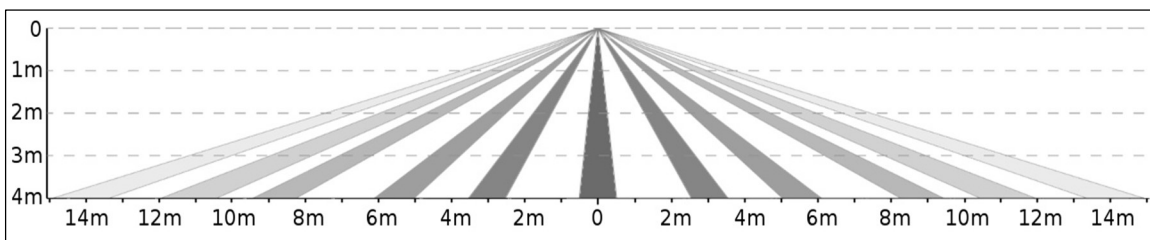


Kuva 1: Johtimien kytkentä piirilevyyn

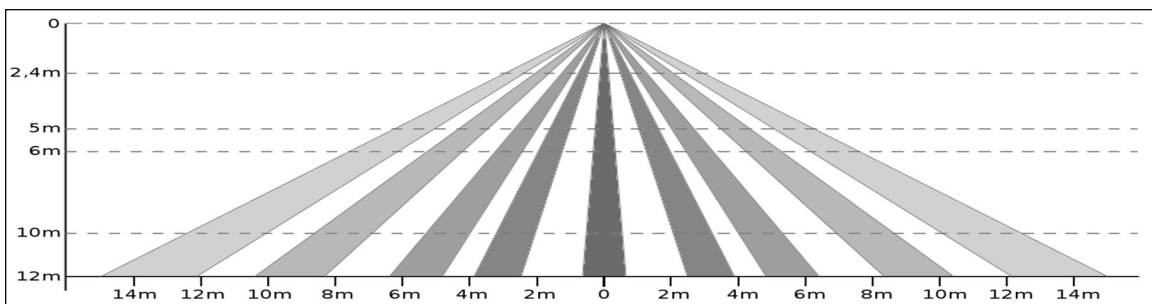
Linssien liiketunnistusalueet

Suurin tunnistusetäisyys määräytyy käyttökohteen ja halutun tunnistusherkkyyden mukaan.

Tunnistusalueen peittoon vaikuttaa käytetty linssi.



Kuva 2: Vakiotunnistusalueen poikkileikkaus



Kuva 3: Pitkän matkan tunnistusalueen poikkileikkaus

Asetukset

Asetuksia muutetaan OPEKA-M kaukosäätimellä. POK-02:n asetuksista voidaan muuttaa liiketunnistuksen herkkyyttä, ohjauspulssin pituutta ja hämärätasoa.

OPEKA-M kaukosäätimellä voidaan aina myös palauttaa tehdasasetukset.

POK-02

Käyttöohje 1.2

Dokumenttia päivitetty 22.7.2021

POK-02:n vakio-ohjelman 8001 parametrit

(1): parametri (1): arvo

- 1: Herkkyys
 - 1: herkin
 - 2: herkempi
 - 3: tehdasasetus
 - 4: epäherkempi
 - 5: epäherkin
- 2: Päälläoloaika
 - 1: 4 min
 - 2: 8 min (tehdasasetus)
 - 3: 15 min
 - 4: 30 min
 - 5: 59 min
- 3: ei käytössä
- 4: ei käytössä
- 5: Lisätoiminnot
 - 1: hämärätaso käytössä sytytyksessä
 - 2: hämärätaso ei käytössä sytytyksessä (tehdasasetus)
 - 3: palauta tehdasasetukset
- 6: Hämärätaso
 - 1: 100 lux
 - 2: 75 lux (tehdasasetus)
 - 3: 50 lux
 - 4: 25 lux
 - 5: 10 lux



Kuva 4: OPEKA-M painikkeet

OHJELMOINTIESIMERKKI

Asetetaan päälläoloajaksi 30 minuuttia.

1. Paina OPEKA-M lähetyspainiketta, kunnes punainen merkkivalo syttyy.
2. Paina parametripainiketta, kunnes merkkivalo sammuu.
3. Paina parametripainiketta kaksi kertaa (2 = päälläoloaika) ja odota, että OPEKA-M kuittaa painallukset vilkuttamalla merkkivaloa asetetun määrän verran, tässä tapauksessa kaksi kertaa.
4. Paina arvopainiketta, kunnes merkkivalo sammuu.
5. Paina arvopainiketta neljä kertaa (4 = 30 min) ja odota, että OPEKA-M kuittaa painallukset vilkuttamalla merkkivaloa asetetun määrän verran, tässä tapauksessa neljä kertaa.
6. Vie OPEKA-M mahdollisimman lähelle POK-02 tunnistinta ja paina lähetyspainiketta. POK-02 kuittaa onnistuneen asetuksen muutoksen vilkuttamalla merkkivaloa kaksi kertaa.



Tekniset tiedot

	POK-02
Snro	26 053 01
Suojaluokitus	IP21 sisäkäyttö, IP64 ulkokäyttö
Mitat	Sisäkäyttö: KxLxS 85, 85, 45 (Upotussyvyys 29) Ulkokäyttö: KxLxS 86, 86, 61
Asennustapa	Pinta/upperasia, pintakotelo, integroitava moduuli
Käyttöjännite	230 VAC
Kytkentävirta	0,5A
Kytkentäteho (max)	200 W
Tehonkulutus	0,5 W
Liiketunnistusalue	
Vakiolinssi	360° / 135°
Pitkän matkan linssi	(-H) 360° / 105°
Hämrätason tunnistusalue	10 ... 75 lux / aseteltavissa 0 ... 100 lux